

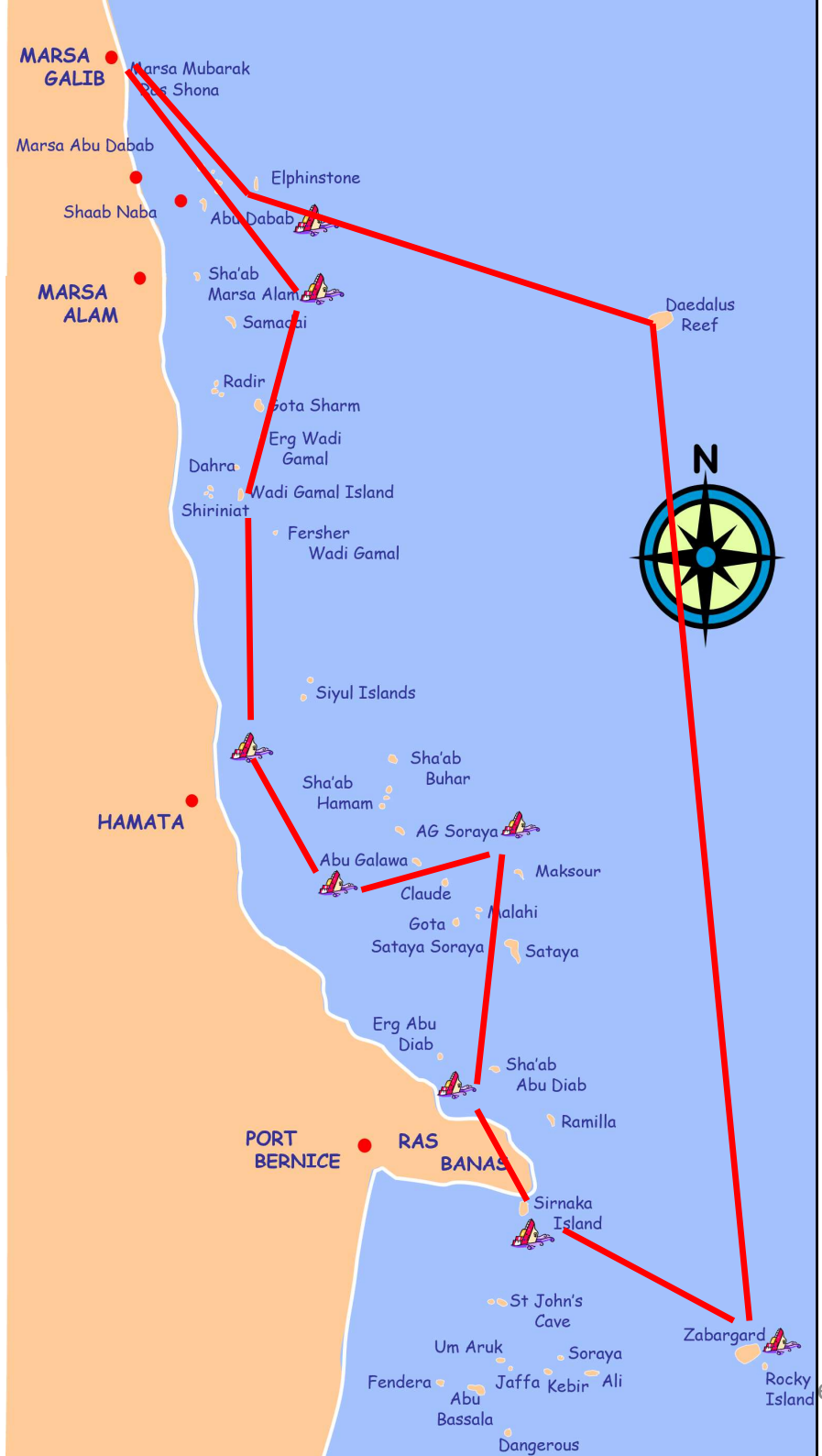
# Epaves et Tombants du Sud



Septembre 2023

Sur EXOCET





# Epaves et Tombants du Sud

## Itinéraire

# Epaves et Tombants du Sud Itinéraire

Programme, sous réserve des conditions météo  
et des prérogatives des plongeurs:

	<b>Plongée # 1</b>	<b>Plongée # 2</b>	<b>Plongée # 3</b>
<b>Dimanche</b>		Abyu Dabab 2-3 Heaven One	Elphinstone Arche ou Crack*
<b>Lundi</b>	Daedalus Survol Zealot ou Dacca*	Daedalus Recherche des Marteaux	Daedalus Plateau Sud
<b>Mardi</b>	Rocky Planet One + Survol Maidan*	Zabargad Khanka si autorisations	Sirnaka El Kamash
<b>Mercredi</b>	Ras Banas Turbo	Sataya Amphoras	Abu Galawa Kebir Tien Tsin
<b>Jeudi</b>	Erg Harni Adamantia	Abu Ghosun Hamada	Gota Sharm Survol de l'Oyster*
<b>Vendredi</b>	Elphinstone Arche ou Crack*	Marsa Shona ou autre (en fonction météo)	

\* Min N3 Nitrox Confirmé / Ext. Range / Trimix  
Sinon, plongée Tombant sur même site



# Quelques épaves du Sud

Marsa Alam – Daedalus - Fury Shoals

Berenice – Ras Banas - Zaabargad

# Heaven One – Abu Dabab

## 14 M

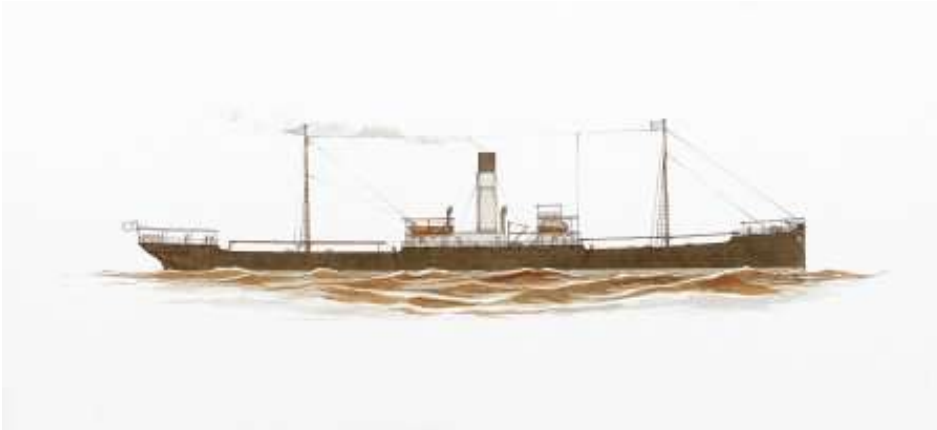
Lancement ?  
Naufrage 2003 ou 2005

Approx. 30 x 7 M  
Feu  
Bateau de croisière



# Zealot – Daedalus

## 75 - 110 M



Lancement 1873

Naufrage 1876

Re-découverte 2003

74 x ? M

Erreur de navigation

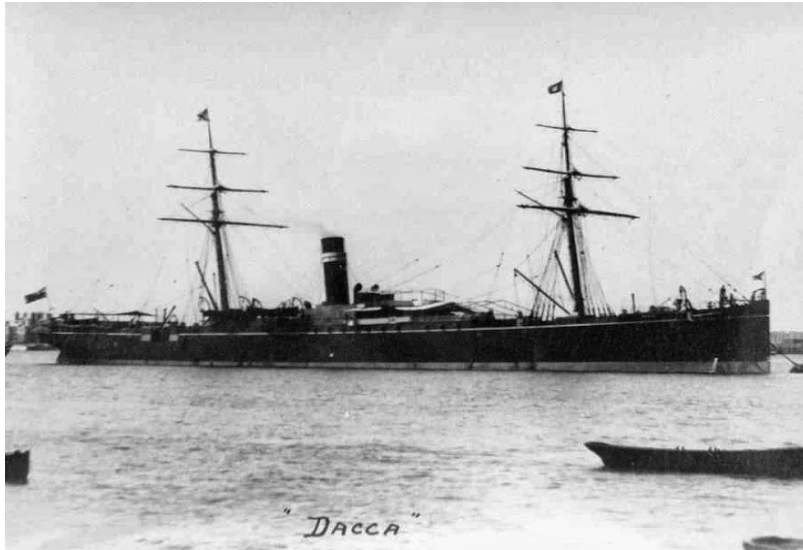
Cargo et passagers

A trouver



# Dacca – Daedalus

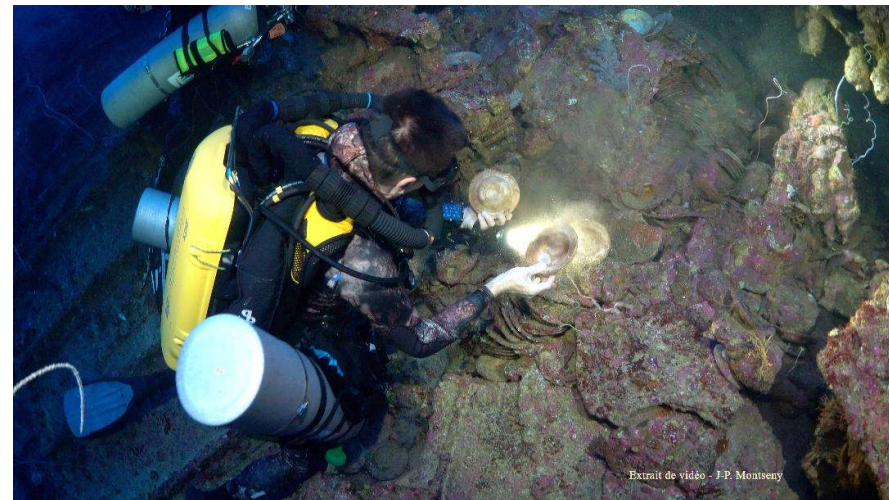
## 90 - 110 M



Lancement 1882  
Naufrage 1890  
Re-découverte 2018  
119 x 13 M  
Erreur de navigation

Transport de passagers

A trouver



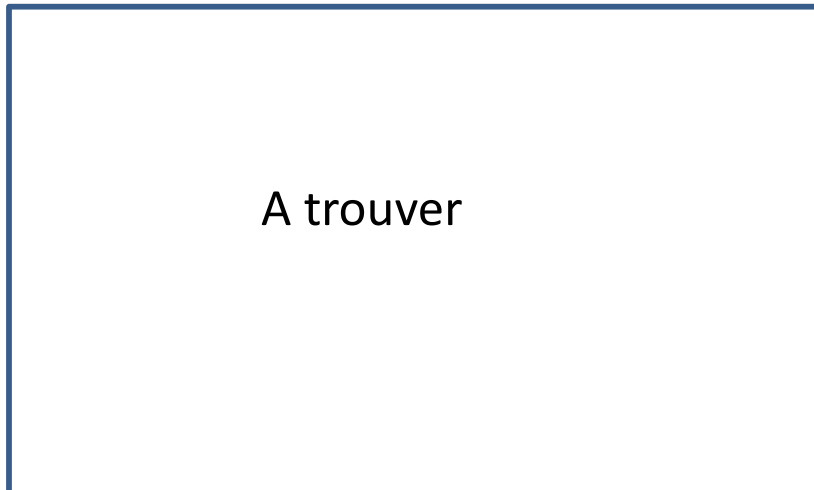
# Planet One – Rocky Island

## 45 - 60 M



Lancement ?  
Naufrage 2018

approx. 30 x 6 M  
Mauvais temps au mouillage  
Bateau de croisière plongée



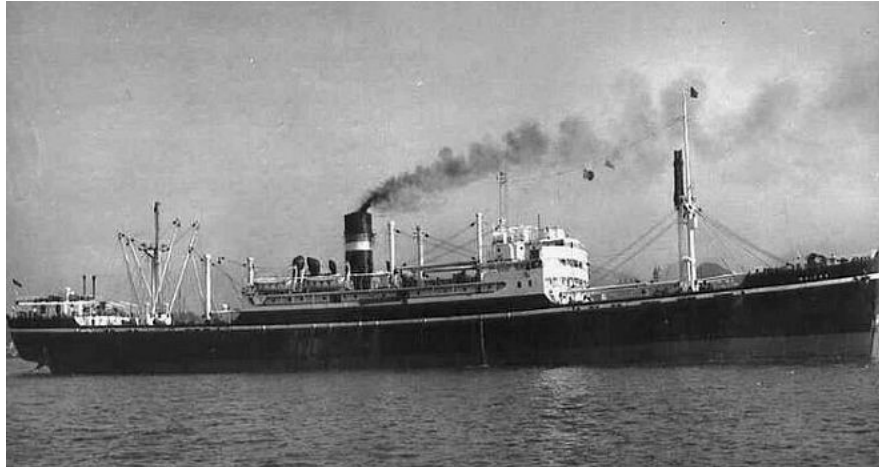
A trouver





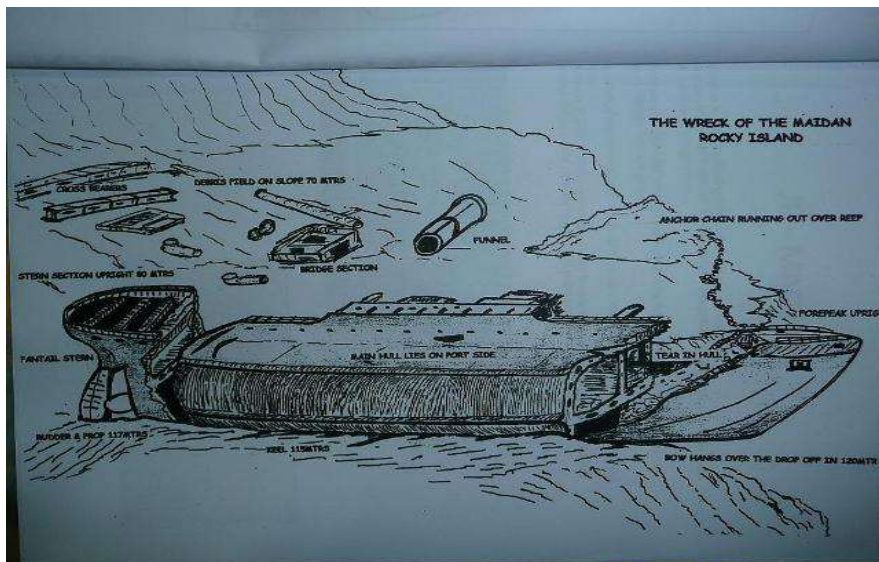
# Maidan – Rocky Island

## 85 - 125 M



Lancement 1912  
 Naufrage 1923  
 Re-découverte ?  
 152 x 18 M  
 Erreur de navigation

Cargo



# Kankha – Zaabargad

## 5 – 25 M



Lancement 1969  
Naufrage 1982  
(Re)découverte ?  
approx. 73 x 11 M

Bateau espion soviétique  
(sous couvert pêche)

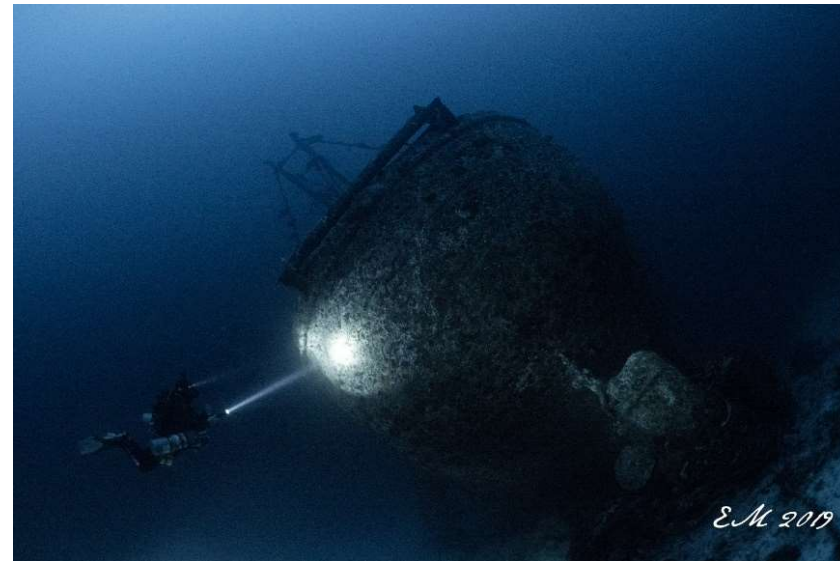


# El Kamash – Sirnaka

## 30 – 55 M

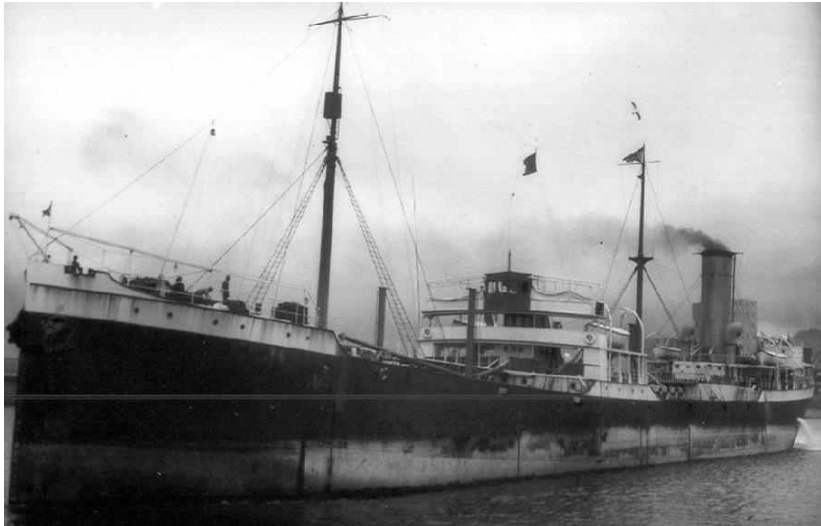


Lancement ?  
 Naufrage ?  
 (Re)découverte ?  
 approx. 31 x 5 M  
 Erreur de navigation ?  
 Bateau de pêche



# Turbo – Sataya El Bara

## 14 – 28 M



Lancement 1912  
Naufrage 1942  
(Re)découverte ?  
118 x 16 M => « half-wreck » (Stern)  
Remorquage – Mauvais temps  
Tanker

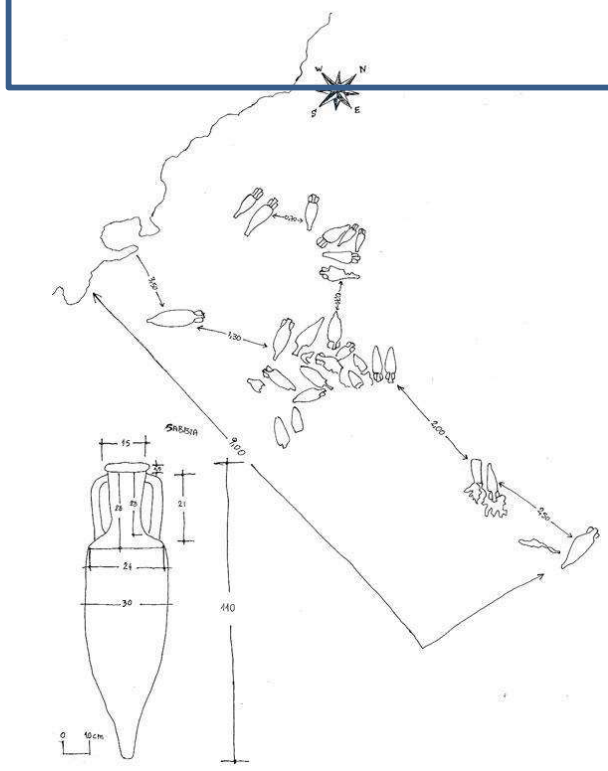


www.alamy.com - CXRM7R

# Amphoras – Fury SHOals 12 M

A trouver

Lancement ?  
Naufrage ?  
(Re)découverte ?



# Tien Tsin – Fury Shoals

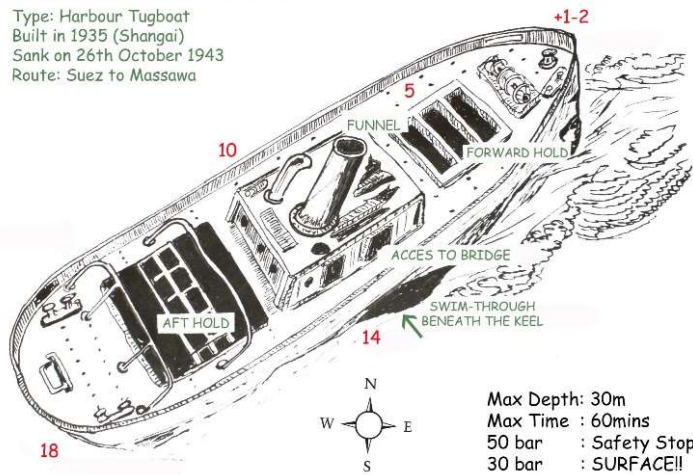
## 2 – 18 M



Lancement 1935  
 Naufrage 1943  
 (Re)découverte ?  
 approx. 30 x 5 M  
 Erreur de navigation  
 Remorqueur

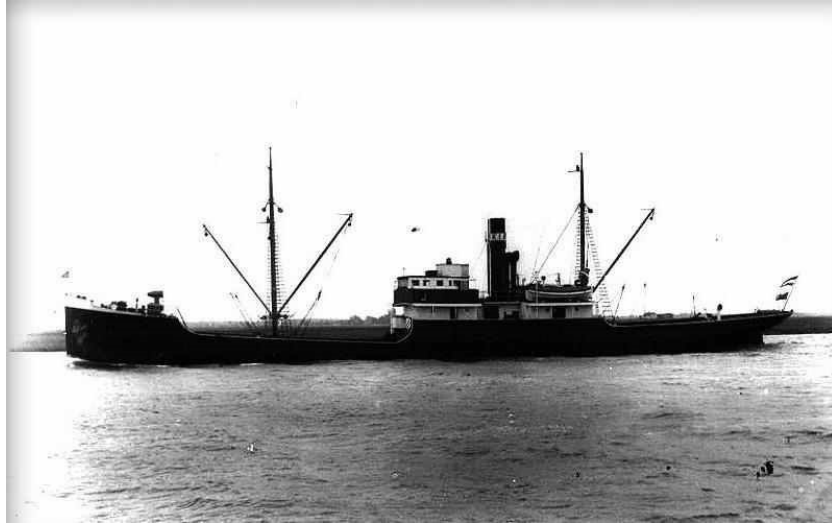
### The "TIEN HSING"

Type: Harbour Tugboat  
 Built in 1935 (Shanghai)  
 Sank on 26th October 1943  
 Route: Suez to Massawa



# Adamantia – Fury Shoals

## 4 – 12 M



Lancement 1920  
Naufrage 1958  
(Re)découverte ?  
67 x 9 M  
Erreur de navigation  
Cargo

A trouver

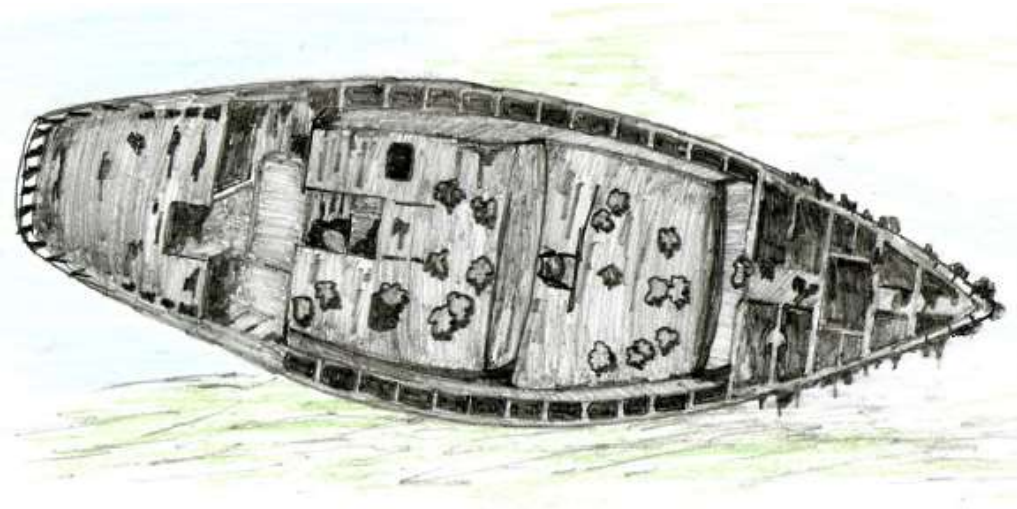
A trouver

# Endymion – Fury Shoals

## 2 – 18 M

A trouver

Lancement ?  
Naufrage 1950  
(Re)découverte ?  
approx. 15 x 3 M  
Erreur de navigation  
Voilier



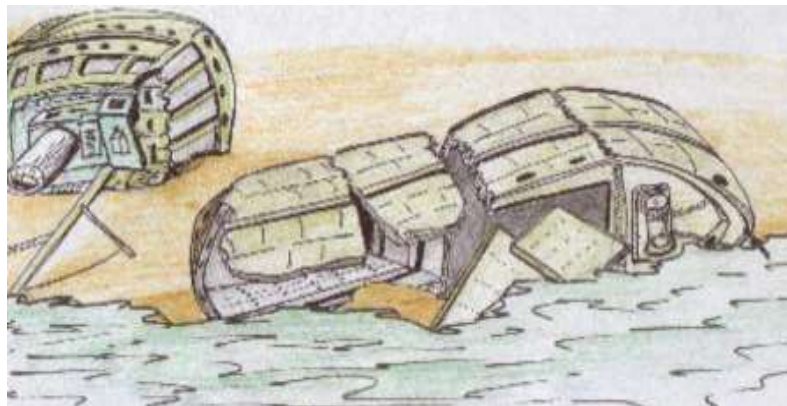


# Hamada – Abu Ghosun

## 0 – 18 M



Lancement 1965  
Naufrage 1993  
(Re)découverte ?  
65 x 11 M  
Erreur de navigation  
Cargo – billes plastiques



www.alamy.com - D7DHF7

# Oyster – Shaab Sharm

## 65 - 83 M



Lancement ?  
Naufrage 2004  
Re-découverte ?  
Approx 30 x 9 M  
Erreur de navigation

Bateau de croisière plongée

